



Comune di SALERNO

Settore Trasformazioni Urbanistiche

PROPOSTA di VARIANTE al PIANO URBANISTICO ATTUATIVO

approvato con D.G.C. n° 57 del 20/01/2012



COMPARTO RESIDENZIALE CR_17-18 Stralcio Funzionale 2 - AT_R18

Lotto Fondiario Unico - AT_R18
via Moscani
Foglio 22 Particelle da 1580 a 1590

Tavola	Elaborato	Scala
A.05	PIANO 5° Calcolo SLS, calcolo SN, pianta quotata, pianta arredata	1:200 1:100
Soggetto Attuatore Consorzio di Urbanizzazione CR_17-18		Progettazione Urbanistica ed Architettonica RUNA s.r.l. Società di Ingegneria ed Urbanistica Viale Wagner, 28/K - Salerno C.F. & P.IVA 04309550657 dott. ing. Michele LUBRITTO
Approvazione P.U.A. D.G.C. n° 57 del 20/01/2012		Data: Maggio 2020
IL COMMITTENTE, CON LA SOTTOSCRIZIONE DELL'ELABORATO, ACCETTA E CONDIVIDE INCONDIZIONATAMENTE TUTTE LE SCELTE PROGETTUALI, I MATERIALI, I COLORI E QUANTO ALTRO INERENTE IL PROGETTO DELL'OPERA PER CUI HA AFFIDATO L'INCARICO. OGNI MODIFICA AL PROGETTO NON AUTORIZZATA IN FORMA SCRITTA DAL PROGETTISTA COSTITUISCE VIOLAZIONE DEL RAPPORTO CONTRATTUALE CON OGNI CONSEGUENZA DI LEGGE		
A norma di legge il presente elaborato non potrà essere riprodotto né consegnato a terzi per usi diversi da quelli di destinazione senza l'autorizzazione scritta del titolare dello studio		

RIEPILOGO GENERALE Parametri URBANISTICI ed EDILIZI				
Destinazione	S.L.S.	H Edil.	H Urb.	VOL. Urb.
Direzionale	236,35 m²			786,690 m³
Direz. VS	10,75 m²	3,55 m	3,40 m	36,550 m³
- Somma DIREZ.	247,10 m²			823,240 m³
Destinazione	S.L.S.	H Edil.	H Urb.	VOL. Urb.
Residenziale	704,35 m²			2.329,664 m³
Resid. VS	32,04 m²	3,55 m	3,40 m	108,936 m³
- Somma RESID.	736,39 m²			2.438,600 m³
SOMMA TOTALE				
Destinazione	S.L.S.	H Edil.	H Urb.	VOL. Urb.
	983,50 m²	27,85 m	19,90 m	3.261,839 m³

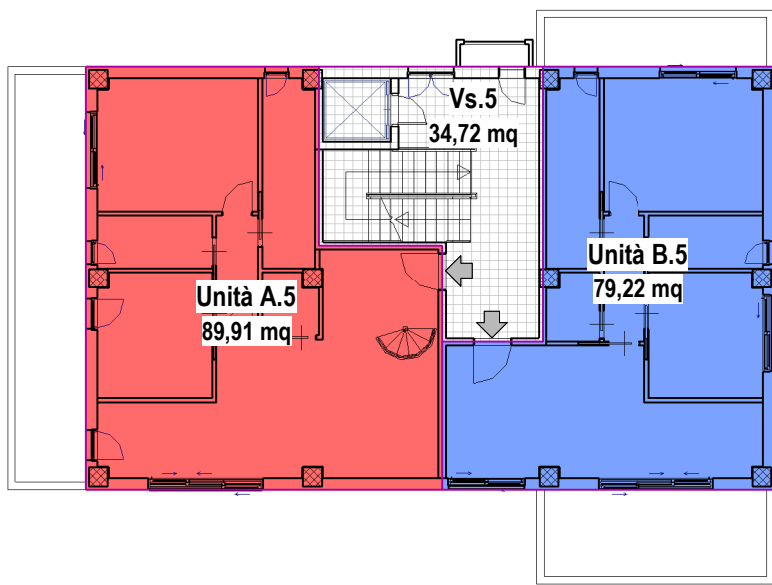
NOTA
La S.L.S. del VANO SCALA è determinata ai sensi della D.C.C. n°35 del 22/09/2015 che modifica l'art. 29 delle N.T.A.
Essa viene computata in funzione delle destinazioni servite nell'edificio:
• Destinazione DIREZIONALE 25,12% pari a mq 10,75
• Destinazione RESIDENZIALE 74,88% pari a mq 32,04

RIEPILOGO GENERALE SUPERFICI NETTE		
Destinazione	Sup. NETTA	Sup. NON Residenziale
Direzionale	196,94 m²	355,90 m²
Residenziale	589,76 m²	486,48 m²
Vano Scala	244,52 m²	0,00 m²
Locale Tecnico	74,83 m²	0,00 m²
- TOTALE	1.106,05 m²	842,37 m²

RIEPILOGO GENERALE SUPERFICI INTERRATE				
SUP. LORDA INTERRATA	H Netta	H Edil.	H Urb.	VOL. INTERRATO
608,064 m²	2,70 m	4,25 m	4,10 m	2.493,061 m³
SUP. LORDA BOX PERTINENZIALI	H Netta	H Edil.	H Urb.	VOL. BOX PERTINENZIALI
550,730 m²	2,70 m	4,25 m	4,10 m	2.257,994 m³

PIANO 5° - Superficie Lorda di Solaio (singole unità)

scala 1:200

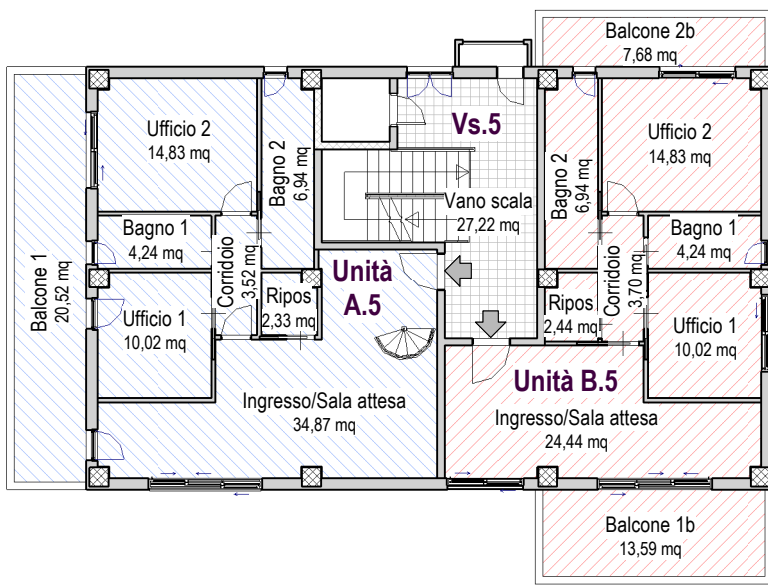


PIANO 5° - Parametri URBANISTICI ed EDILIZI					
UNITA'	Destinazione	S.L.S.	H Edil.	H Urb.	VOL. Urb.
A.5	Direzionale	89,91 m²	3,45 m	3,30 m	296,695 m³
B.5	Direzionale	79,22 m²	3,45 m	3,30 m	261,410 m³
- TOTALE PIANO 5°		169,12 m²			558,104 m³
Vs.5	Vano Scala	34,72 m²	3,45 m	3,30 m	114,568 m³

La S.L.S. del VANO SCALA viene "ESCLUSA" nella somma TOTALE della S.L.S. ai sensi della D.C.C. n°35 del 22/09/2015 che modifica l'art. 29 delle N.T.A.

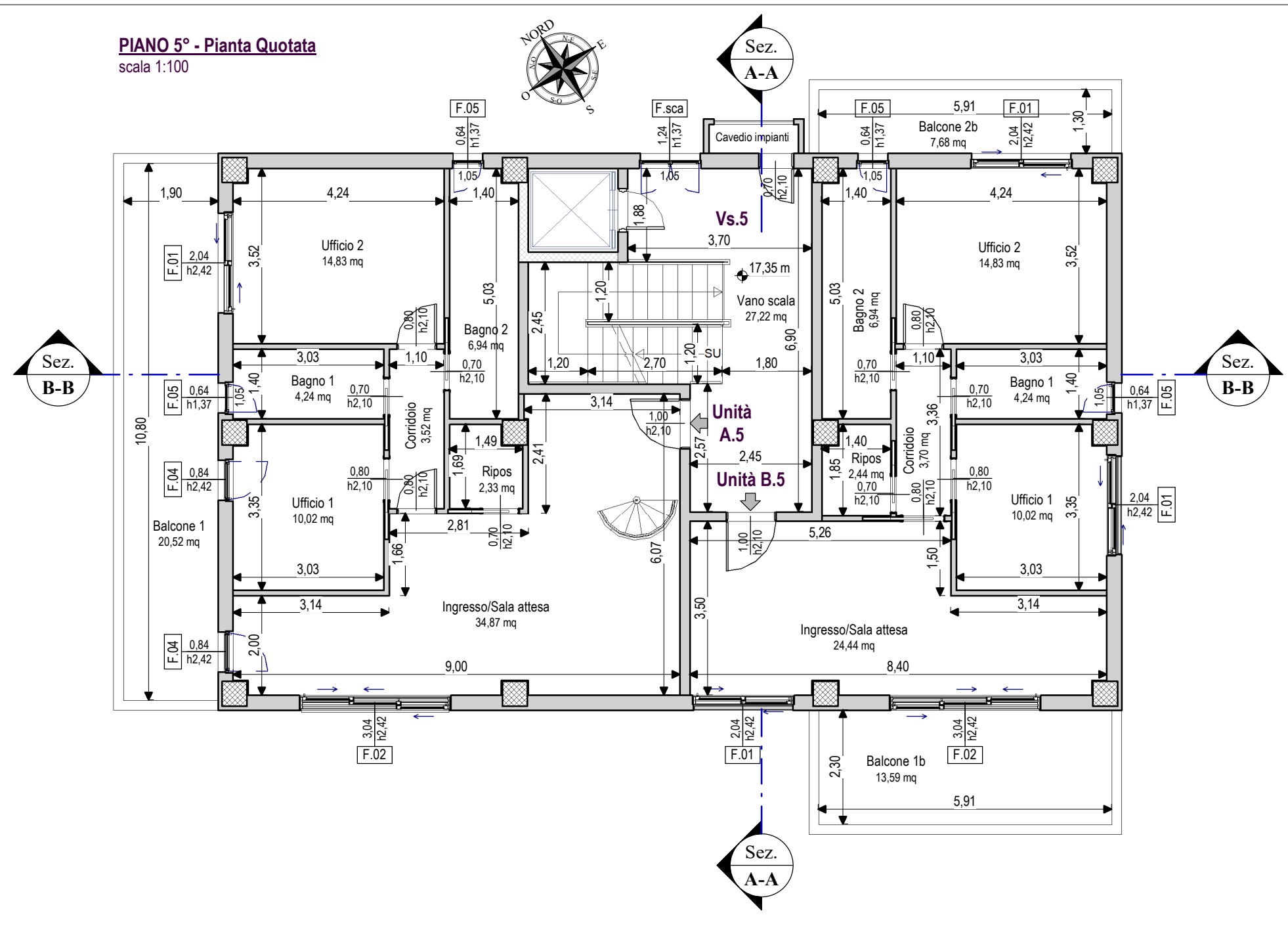
PIANO 5° - Superfici Nette (singole unità)

scala 1:200



PIANO 5° - Superfici NETTE				
UNITA'	Destinazione	S.N.	S.n.r.	H Netta
A.5	Direzionale	76,76 m²	20,52 m²	3,00 m
B.5	Direzionale	66,62 m²	21,28 m²	3,00 m
Vs.5	Vano Scala	27,22 m²	0,00 m²	3,00 m
- TOTALE PIANO 5°		170,60 m²	41,80 m²	3,50 m

UNITA' A.5 - Piano 5° e 6°					
PIANO	UNITA'	Destinazione	S.N.	S.n.r.	H Netta
P.5°	A.5	Direzionale	76,76 m²	20,52 m²	3,00 m
P.6°	A.5°	Direzionale	0,00 m²	81,79 m²	2,40 m
- TOTALE UNITA' A.5			76,76 m²	102,31 m²	2,85 m



PIANO 5° - Pianta Arredata

scala 1:100

